

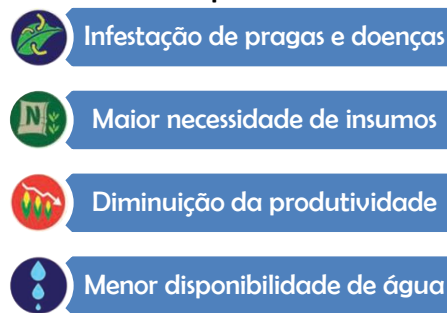
## Ferramenta de adaptação: coleta de dados climáticos

A obtenção de informação climática ajuda a comunidade a compreender como o clima e as mudanças climáticas podem afetar o desempenho do sistema de produção do café. Facilita o entendimento de como as chuvas e a temperatura se relacionam com os problemas da produção tal como ataques de pragas, infestação de doenças, crescimento do mato, níveis de produtividade, absorção de nutrientes, etc. Além disso, ajuda a criar sistemas de informação local para analisar a situação do clima por regiões, envolvendo os produtores e a comunidade. Materiais, como pluviômetro e termômetro, são de fácil acesso e manipulação.

### Ameaças



### Impactos



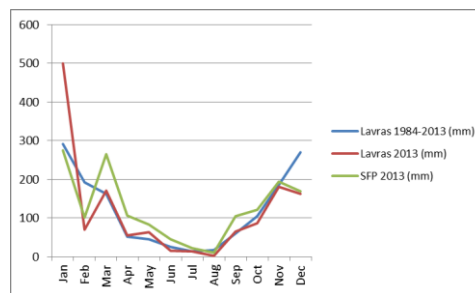
## Etapas



Instalação dos equipamentos de medição



Registro da informação climática diária



Processamento e interpretação de resultados

## Passo a passo

- 1 Identificar produtores voluntários dispostos a registrar a informação climática e informar aos vizinhos sobre o comportamento dos eventos climáticos.
- 2 Instalar o equipamento de medição em concordância com as recomendações técnicas dos fabricantes.
- 3 Medir diariamente a precipitação e a temperatura (máxima e mínima) e preencher as folhas de dados climáticos.
- 4 Entregar as folhas aos técnicos para processarem a informação mensalmente.
- 5 Elaborar base de dados com a informação de campo para ser processada e analisada periodicamente (por época, por safra, por ano ou semestre). Esta atividade deve ser feita pela equipe do projeto.
- 6 Processar a informação e criar tabelas, gráficos ou ilustrações, que ajudem a visualização e explicação dos resultados.
- 7 Organizar reuniões de retroalimentação para analisar e discutir os resultados das medições, relacionando os eventos climáticos com os impactos na comunidade e no sistema de café, como estado do cultivo, presença de pragas e doenças, estado do solo, previsão de produção, etc.

*Temos observado que com a coleta de dados, os produtores melhoram seu conhecimento do clima local e compreendem mais como seu sistema de café é influenciado pelas precipitações e temperatura. Assim, criamos perícia climática na comunidade, capaz de explicar a outros produtores os eventos climáticos que causam a mudança climática e seus impactos na cafeicultura.*